

Antrag zur Erweiterung Gehweg und Terrassenbereich am Sportlerheim – Sportverein Prötzel e. V.

SV Prötzel e. V.



Einleitung

Der Sportverein Prötzel e. V. plant die Erweiterung der existierenden Gehwege und des Terrassenbereiches und möchte diesen gerne eigenständig durchführen.

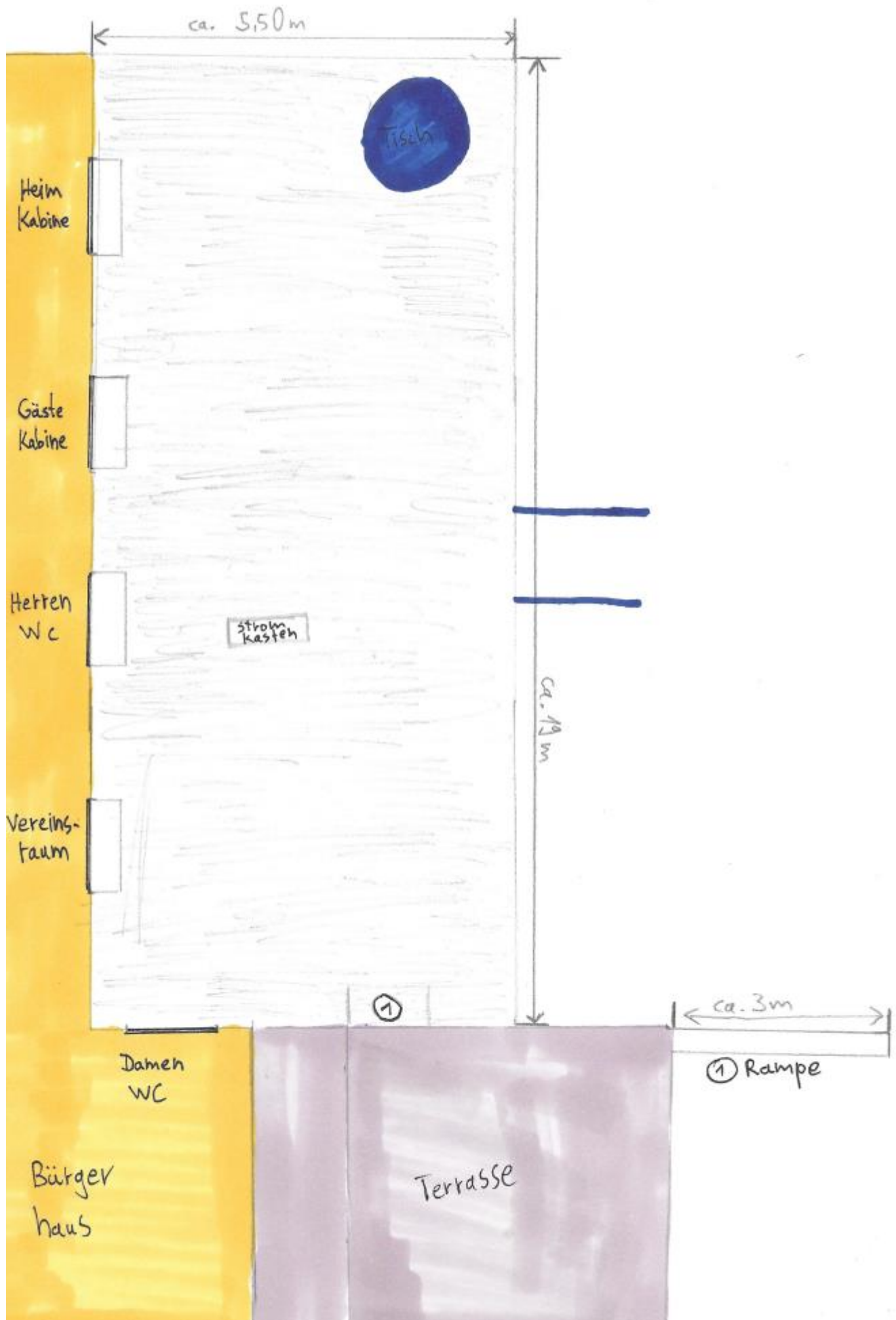
Projektbeschreibung

Der Sportverein Prötzel e. V. beabsichtigt am Vereinsheim, An der Weißen Brücke 15b die Erweiterung des existierenden Terrassenbereiches.

Die geplante Erweiterung ist im nachfolgenden Bild gelb markiert.



Die Gesamtmasse der Erweiterung betragen ca. 5,5m x 19m (siehe Skizze)



Der Bau soll voraussichtlich in mehreren Teilabschnitten erfolgen. Die bisher z. T. verwendeten Rasengittersteine würden hierbei entfernt und alle notwendigen Arbeiten im Zuge der Pflasterarbeiten eigenständig durch den Sportverein durchgeführt. Am Übergang zum bisherigen Terrassenende würde gleichzeitig eine Rampe integriert werden und damit die Barrierefreiheit erhöht werden. Am rechten Rand der bisherigen Terrasse ist geplant zur Strukturierung ebenfalls eine ca. 3m breite und abfallende Mauer zu errichten, damit ergibt sich eine eindeutige Raumaufteilung vor der bisherigen Terrasse und der sich ergebende Hang ist eindeutig eingegrenzt. Insgesamt sehen wir einen großen Mehrgewinn in dieser Maßnahme. Die gesamte Gebäudestruktur wird logisch fortgesetzt. Für Besucher, Gäste und Vereinsmitglieder ergibt sich eine strukturierte Gehwegs Situation sowie mehr effektiven Nutzraum. Das gesamte Gebäude würde durch diese Maßnahme aufgewertet.

Über eine positive Antwort zum formulierten Antrag würde sich der Sportverein Prötzel e. V. sehr freuen.

Für Rückfragen wenden Sie sich bitte an:

Christopher Klietsch
015224369139
kassenwart_proetzel@web.de